

Pod označením SV se představila nová řada rýpadlo-nakladačů CASE

Král se vrací na trůn



Obr.: Výrazně hranatý „tvar“ stroje se povedl. Celek působí kompaktně a silně.

Málokdo už dnes ví, že americký výrobce strojů CASE dosáhl ve výrobě rýpadlo-nakladačů řady historických prvenství. Ať už to byl integrovaný rychloupínač, nebo převodovka PowerShift, umožňující řadit pod zátěží, vždy to byl nějaký inovátorský prvek, který tyto stroje posouval dopředu. Letos v září byla oficiálně představená nová řada rýpadlo-nakladačů, vstupující na trh pod označením SV.

Konkrétně se jedná o modely 580SV, 590SV and 695SV. Naše redakce se zúčastnila digitální konference, kde byly stroje s veškerou slávou představeny světu. Jaké „novátorství“ v sobě skrývají tentokrát? Mají šanci usednout znovu na pomyslný trůn? Pojďme si je představit podrobněji.

Rýpadlo-nakladače, v lidovější hantýrce traktorbagry, jsou dosud v tuzemsku velmi populární. Za jejich oblibou hledíme univerzálnost, snadný transport z místa na místo a malé rozměry, díky čemuž lze se strojem zvládnout i zemní práce kolem domu. Nové modely CASE se pyšní hned několika vylepšeními, za kterými stojí celé týmy konstruktérů a aplikačních inženýrů, jejichž cílem

bylo přenést poznatky z praxe na výrobní linku. Alfou omegou dnešních nových strojů je ekologie a samozřejmě produktivita. Na jedné straně musejí výrobci čelit rostoucím požadavkům na emise, na straně druhé se zvyšují rovněž požadavky zákazníků, kteří chtějí mít výkonnější stroje s čím dál menšími provozními náklady. Jak dále uvodíme, u CASE se s oběma požadavky vypořádaly na výbornou.

Motor, vyladěný pro traktorbagr

Nová řada strojů byla osazena přepracovaným motorem F36 od výrobce FPT, speciálně vyrobeným pro

tento typ stroje. Jedná se o přeplňovaný čtyřválec o objemu 3,6 litru s přímým vstřikováním Common-Rail (1800 bar), poskytující maximální výkon 82 kW a krouticí moment 460 Nm. V poměru k objemu motoru jde o skvělá čísla; celá řada konkurenčních strojů nabídne podobný výkon s mnohem většími motory a tedy i při vyšší spotřebě paliva.

Pohonná jednotka je vybavena pokročilou EGR technologií pro recirkulaci spalin; ve stroji najdeme dále patentovaný systém Hi-eSCR2 pro maximální účinnost při spalování paliva. Jedná se o vylepšený systém selektivní katalytické redukce, kdy je do proudu výfukových plynů vstřikován pod velkým tlakem roztok močoviny.



Vývoj Hi-eSCR2 si vzal pod křídla opět výrobce FPT a zajímavostí je, že byl na míru upraven pro menší kompaktní stroje s kratšími pracovními cykly, při kterých se výfukové plyny nezahřívají na vysoké teploty a stroje běží častěji v režimu „zastav a jed“. Tomu byl přizpůsoben také DPF filtr, který dokáže zachycovat nečistoty i při nižších teplotách a je odolnější vůči zanesení. Spolu s novým režimem ECO (optimalizuje chod motoru) se všechny tyto konstrukční zásahy promítají do výrazně nižší spotřeby paliva oproti předcházející řadě (o více než 10 %) a motor přitom splňuje poseltní emisní směrnici Stage V.

Snadná údržba a servis

Výrobce CASE také věnoval značnou pozornost minimalizaci údržbových nákladů. Bezúdržbový je například systém pro úpravu splodin, který je dimenzovaný na předpokládanou životnost stroje. K vyčištění nebo výměně DPF filtru by dle výrobce nemělo dojít dříve než po 8 000 mth. Prodlouženy byly také některé servisní intervaly, například výměna oleje se odehraje jednou za 500 mth. V rámci zjednodušení pravidelné údržby byly všechny důležité přístupové body sdruženy do jednoho místa, takže obsluha nemusí nikde přebíhat a otevírat několik krytů.



Obr.: U nové řady SV zasáhali designéři nejcitelněji do oblasti kabiny. Charakteristickým znakem je dělené zadní okno, rozdělené třetím sklem.



Obr.: Největší z nových traktorbagrů CASE – model 695SV.

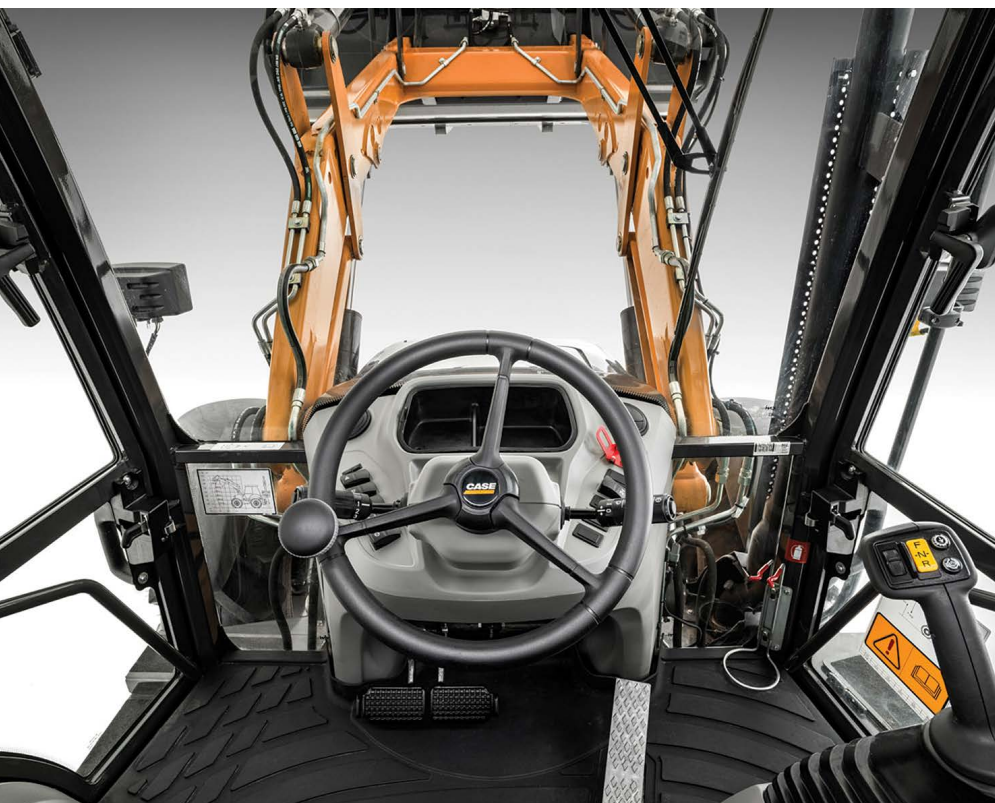
Vylepšený design

Protože všechny výše zmíněné vlastnosti jsou pozorovateli skryté, pojďme se teď zaměřit na ty prvky, které jsou u nových traktorbagrů vidět na první pohled. Na designu stroje odvedli v CASE velké penzum práce. Robustnější vzhled s masivními zadními blatníky a hlavně širší kabina

s jinak rozmístěnými skly – to jsou na první pohled nejnápadnější znaky nové řady SV. Přidaná třetí skla v zadní části kabiny mají hned dvojí pozitivní efekt: jednak usnadňují výhled vzad, za druhé mají i ekonomický smysl (při případné výměně se nemusí měnit celé sklo). Celkový hranatý vzhled stroji prospívá. Působí masivně a je to zkrátka „kus železa“.

Novinky v kabině

Co se výrazně posunulo u nové řady SV vpřed, je místo a přístup do kabiny. Z prvních videí a obrázků je vidět, jaký „obývací pokoj“ uvnitř na obsluhu čeká. Rozmístění jednotlivých prvků uvnitř bylo podřízeno tomu, aby se i vysoký strojník mohl se sedačkou pohodlně otáčet v pracovních pozicích pro ovládání podkopu / lopaty a aby mu nikde nepřekážela kolena. K výrobě jednotlivých konzol použil CASE speciální vstříkované plasty, které lépe lícují (neměly by vrzat ani po dlouhodobém užívání) a v neposlední řadě i lépe vypadají a snadněji se udržují.



Obr.: Bohatě prosklená kabina s úzkými sloupky zajišťuje dobrou viditelnost všemi směry. Žlutý přepínač na joysticku je novinka – ovládá se jím směr pojezdu stroje.

Kabina má několik praktických vylepšení, díky kterým bude každodenní obsluha stroje příjemnější. Až naddimenzované jsou odkládací vnitřní prostory, které nabídnou celkový objem 45 litrů (to je 4krát více než tomu bylo u předchozí řady). K dispozici jsou dvě uzamykatelné skříňky (jedna z nich slouží jako chladič box), dva držáky nápojů (jeden u země po pravé straně, jeden na boční levé konzoli) a čtyři volné odkládací plochy. Pod jednou z nich, na levé straně, výrobce umístil nádrž ostříkovače skel. Stačí vyjmout přihrádku a můžete kapalinu pohodlně doplnit ze sedačky. Nově je umístěná

také pojistková skříň, která našla své místo pod joystickem na pravé straně. Dostupnější je páka parkovací brzdy, která se z podlahy přemístila také pod pravý joystick (na podlaze se tím uvolnilo místo pro odkládací prostor a držák na láhev). Přidáním tlumících materiálů a použitím jiných skel bylo dosaženo bezkonkurenční hladiny vnitřního hluku (současných 74 dB je o 3 dB méně než u předchozí generace).

Posun vpřed v ergonomii ovládání

Na přední volantové konzoli je v rámci volitelné výbavy možné umístit rychloměr, nové je také ovládání houkačky, které bylo integrováno do páčky PowerShiftu pod volantem. V případě modelu s PowerShiftem byl ovladač jízdního režimu umístěn v podobě kolébkového přepínače na pravý joystick. Jednoduše pomocí palce tak strojník může přepínat mezi polohami „Vpřed – Neutrál

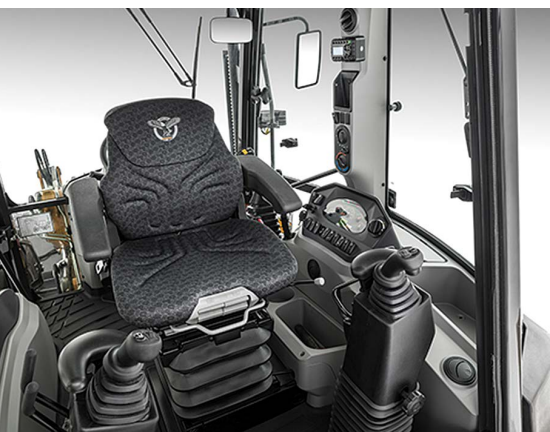
Obr.: Pracoviště obsluhy ještě nikdy nebylo tak velkorysé ve smyslu odkládacích ploch jako je u nové řady SV.

– Vzdal“. S cílem umístit co nejvíce ovladačů doprostřed kabiny, aby byly stejně dobře přístupné v obou pracovních pozicích, byl zmodernizován středový sloupek. Najdeme zde například ovládání topení / klimatizace, držák na telefon, radio s nejnovější Bluetooth technologií a jeden z USB portů (druhý USB se nachází pod boční přístrojovou deskou). Dobře vyřešené je umístění 12V zásuvky, která je vyvedena na boční konzoli u dveří (případně ji lze použít i pro nabíjení zvenčí). Z dalších novinek stojí za zmínku inovovaný válečkový spínač na joysticku (v pozici podkopy), sloužící k pohodlnějšímu ovládání dosahu ramene; nové páčky pro otevírání bočních oken nebo páky pro ovládání stabilizačních patek, které jsou v podkopové pozici rozmístěny v konzoli přesně uprostřed.

Jak je ze zatím zveřejněných materiálů poznat, výrobce u nové řady SV věnoval značnou péči celé řadě detailů. Středobodem zájmu vývojářů byl strojník, potažmo provozovatel stroje. V dnešní době, kdy se technika ve svých obecných vlastnostech dosti vyrovnává, jsou detaily často rozhodujícím prvkem.

Poprodejní služby, telematika a podpora

Spolu s novou řadou traktorbagrů SV přichází CASE také s paketem modernizovaných poprodejních služeb, které ještě znásobí již tak vysokou produktivitu stroje. Především je to systém pro vzdálenou správu stroje či flotily CASE SiteWatch™. Uživatelský vstřícné rozhraní na webové aplikaci (portálu) umožňuje provozovatelům sledovat a současně nastavovat spoustu jízdních parametrů. Nastavit lze například velikost pracovního prostoru; sledovat aktuální polohu stroje, počet mth za zvolený časový úsek, spotřebu paliva (průměrnou, aktuální, nejvyšší) a spoustu dalších proměnných – to vše s možností exportovat data do jednoho přehledného reportu, aby se podle nich mohl optimalizovat provoz na stavbách. Jakousi nadstavbou k základní „telematice“





je služba CASE SiteConnect, která správu flotily posunuje ještě o úroveň výše. Data se v tomto případě sbíhají u servisního dealera, který s nimi proaktivně pracuje a může tak například provozovatele upozornit na blížící se problém, nesprávné zacházení nebo na nadcházející servisní intervaly. Do jisté míry tak tato vzdálená podpora umí suplovat roli vedoucího provozu a výrazně ušetří majitelům strojů další náklady.

V neposlední řadě musíme zmínit také trojici údržbových „balíčků“ CASE Care, CASE Protect a CASE Fluid Analysis. V rámci CASE Care dostává zákazník podle plánovaného harmonogramu údržby balíčky dílů (filtry apod.) a maziva, CASE Protect pak zahrnuje další služby (například technickou podporu v podobě servisních hodin nad rámec standardu apod.) a CASE Fluid Analysis je preventivní proaktivní péče, spočívající v pravidelném odběru vzorků provozních a olejových náplní, na základě nichž je optimalizován provoz. Cílem není nic jiného než zamezit neplánovaným odstávkám a nečekaným výdajům ze strany provozovatele.

CASE jako praotec rýpadlo-nakladačů

1842 – Založení společnosti CASE.

1959 – CASE TLB 420 byl první model s dieslovým motorem.

1964 – CASE jako první výrobce vyvinul teleskopickou násadu, patentovanou jako CASE Extendahoe.

1998 – CASE jako první nabízí Ride Control na rýpadlonakladačích.

1999 – CASE je první společností nabízející na rýpadlonakladačích převodovky Powershift.

2000 – CASE je první společností nabízející na rýpadlonakladačích integrovaný rychloupínák.

2001 – Rýpadlonakladače CASE řady M jsou zařazeny časopisem „Construction Equipment“ mezi 100 nejlepších produktů.

2005 – CASE vyrábí 500 000 ks rýpadlonakladače a k dnešnímu dni se přibližuje ke tři čtvrtě milionu kusů.

Finální resumé

Nové rýpadlo-nakladače CASE řady SV mají ty nejlepší předpoklady úspěšně navázat na více než 60letou tradici výroby traktorbagrů tohoto výrobce. Celou řadou promyšlených detailů, s úsporným a ekologickým motorem, s poprodejními službami a servisem patří jednoznačně na pomyslný Olymp v této kategorii strojů. Určitě budeme zvědaví i na reálnou odezvu prvních zákazníků a ve spolupráci s tuzemským dealerem se vám

pokusíme zprostředkovat nějakou recenzi přímo z terénu.

Pro více informací se obračejte na dealera na níže uvedených kontaktech. □

Autor: Jan Rybář

Fotografie: CASE

Kontakt:

AGROTEC servis s.r.o.

tel.: +420 547 424 851

e-mail: info@agrotecservis.cz

www.agrotecservis.cz



Obr.: Nová řada rýpadlo-nakladačů je dostupná u dealera značky CASE, firmy AGROTEC servis s.r.o.